

KOENIG & BAUER

Omega Aius 70 – 90 – 110



Vorteile



Spitzenreiter in der Hochleistungs-Faltschachtelproduktion durch maximale Bandgeschwindigkeiten von bis zu 600 m/min



Innovative Lösungen für individuelle Anforderungen und Produktionsbedingungen



Enorme Performance durch zahlreiche Automatisierungsbausteine, wie z.B. intelligentes, vollautomatisches Kalkulieren und Einrichten der Bandpositionen auf Basis der Kartonlayouts



Höchster Bedienkomfort durch intuitives Bedienkonzept via Touchscreen



Kürzeste Rüstzeiten durch vollautomatische Prozesse und Memory-Funktionen beim Auftragswechsel



Prozessoptimierung durch flexible Anbindung an Peripheriegeräte vor und nach dem Klebeprozess



Hohe Bedruckstoff-Flexibilität für nahezu alle Kartonmaterialien im Bereich von 200 bis 550 g/m²



Reduzierung von Makulatur und schonender Umgang mit Ressourcen durch präzises, fehlerloses Falten und Kleben – unabhängig von Art und Form der Faltschachtel

we're on it.

KOENIG & BAUER

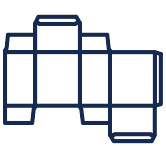
Die Antwort für schnellste Jobwechsel und Highspeed-Produktion

Die Faltschachtelklebmaschinen der Omega Alius Serie stehen für höchste Produktivität in der modernen Faltschachtelproduktion. Innovative Automatisierungsbausteine sorgen für extrem kurze Rüstzeiten beim Auftragswechsel und erlauben maximale Produktionsleistungen mit Bandgeschwindigkeiten von bis zu 600 m/min.

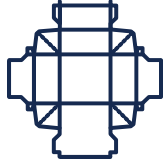
In drei verschiedenen Arbeitsbreiten von 70 bis 110 cm verfügbar, produziert die Omega Alius Längsnaht- und Doppelwand-Verpackungen. Zusätzlich ausgestattet mit dem Servo-Hinterkantenfaltsystem können 4/6-Punkt- und Automatikbodenverpackungen hocheffizient hergestellt werden.

Peripheriemodule, zugeschnitten auf Ihre ganz individuellen Anforderungen und Bedürfnisse, ergänzen die Omega Alius-Serie. So liefern Sie Faltschachteln pünktlich und in höchster Qualität.

Die Omega Alius ist die Antwort für schnellste Auftragswechsel und Highspeed-Produktion in Ihrem Tagesgeschäft. Mit ihr übertreffen Sie die Erwartungen Ihrer Kunden.



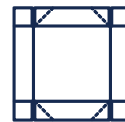
Längsnaht



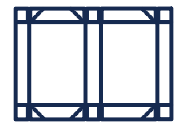
Doppelwand



Automatikboden



Optional: 4-Punkt



Optional: 6-Punkt

Ihre Applikation ist nicht dabei? Kontaktieren Sie uns gern, wir finden für jede Idee die passende Lösung.

Einsatzgebiete

Verpackungen für Lebensmittel, z. B.:

- Frischwaren
- Tiefkühlkost
- Milchprodukte
- Süßwaren
- Cerealien
- Snacks
- Getränkekartonagen
- Nahrungsergänzungsmittel

Verpackungen für Körperpflege, z. B.:

- Kosmetik
- Parfüm
- Pharmazeutika
- Gesundheits- und Pflegeprodukte (OTC)

Verpackungen des täglichen Bedarfs, z. B.:

- Bekleidung
- Haushaltgeräte
- Elektronik
- Spielzeug
- Reinigungsmittel
- Heimwerkerbedarf

Verpackungen für die Industrie, z. B.:

- Versand
- Büroausstattung
- Umverpackungen

Für weitere Informationen besuchen Sie koenig-bauer.com/postpress



„Wir haben uns für das Topmodell der Faltschachtelklebmaschinen von Koenig & Bauer Duran, die Omega Alius entschieden. Ausschlaggebend waren der hohe Automatisierungsgrad und die enorme Produktivität. Mit der Omega Alius steigern wir unsere Produktionsleistung erheblich, da sie ganz individuell auf unsere Bedürfnisse zugeschnitten ist.“

Alican Duran
Geschäftsführer
Duran Dogan Basim ve Ambalaj
Türkei

we're on it.